

## Raumklimamessung mit der Excelmappe von <http://luftdicht.de> und Datenloggern der Firma TFA Dostmann

Die Firma TFA-Dostmann bietet unter dem Namen „Klima Logger Profi-Thermo-Hygrometer mit Datenlogger-Funktion“ eine ganze Serie von relativ preisgünstigen und einfach zu bedienenden Messgeräten zur Raumklimamessung (Temperatur und Feuchte) an.

**Diese Serie besteht aus folgenden Komponenten:**



Zentral-Station „Klima Logger Profi-Thermo-Hygrometer mit Datenlogger-Funktion“ **Typ 30.3015**

**Preis: ca. 45 €**

**Optionale Kombination mit bis zu 5 Temperatur-/Feuchtesendern:**

- Temperatur-Sender mit Kabel 433 MHz, Typ 30.3120.30 Preis: ca. 12 €
- Temperatur-Sender 433 MHz mit Display, Typ 30.3120.90 Preis: ca. 12 €
- Temperatur-Sender 433 MHz, Typ 30.3121 Preis: ca. 10 €
- Temperatur-/Feuchte-Sender 433 MHz mit Display, Typ 30.3125 Preis: ca. 15 €



**Typ 30.3120.30**



**Typ 30.3120.90**



**Typ 30.3121**



**Typ 30.3125**

Allen Komponenten gemeinsam ist die Ausstattung mit 433 MHz Funktechnik zur Kommunikation untereinander. Damit wird eine einfache und gleichzeitige Messung in mehreren Räumen sowie innen und aussen ermöglicht. Eine Verkabelung der Komponenten entfällt.

Die mit diesem System kostenlos mitgelieferte Software (DataRecorder) ist sehr einfach und erlaubt lediglich das Auslesen der Messdaten aus dem Datenlogger und die Abspeicherung als Text-Datei in Form einer Tabelle..

**Eine professionelle Analyse des gemessenen Raumklimas zusammen mit einer Benutzerfreundlichen Darstellung der Ergebnisse ist damit aber nur unter erheblichen individuellem Programmieraufwand realisierbar.**

**Diese wird dagegen ermöglicht durch den Einsatz der Excelmappe zur Auswertung des Raumklimas und von Lüftungsereignissen entwickelt und angeboten von <http://luftdicht.de>.**

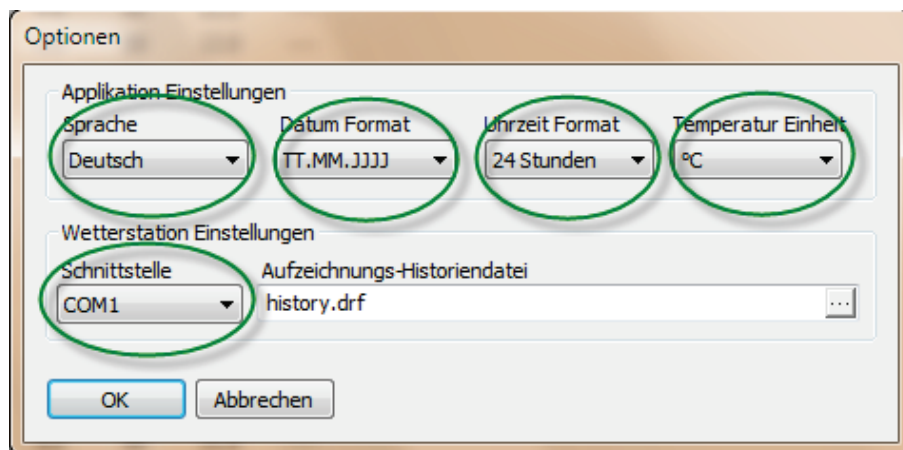
Auf den folgenden Seiten wird in einer kurzen Zusammenfassung beschrieben, wie beide Komponenten zusammen verwendet werden.

## Einlesen der Messdaten aus dem Datenlogger von TFA-Dostmann

Dazu wird das Programm „TFA DataRecorder“ benötigt (liegt dem Gerät auf CD-ROM bei oder Download von <http://www.tfa-dostmann.de/Datarecorder/Data-Recorder.exe>).

Den Datenlogger über eine serielle Schnittstelle mit dem PC verbinden. Falls der PC nicht mit einer seriellen Schnittstelle sondern nur mit USB-Ports ausgestattet ist, wird zusätzlich ein Seriell -> USB Konverter erforderlich, Typ „Digitus USB 2.0 RS 232 seriell Adapter mit USB Verlängerungskabel“ (Preis ca. 10 €).

Nach der Installation des TFA DataRecorders im Menü „Extras“, „Optionen“ Deutsche Sprache und Datums-/Uhrzeit-Format, °C, sowie die Schnittstelle einstellen mit der der Datenlogger verbunden ist:

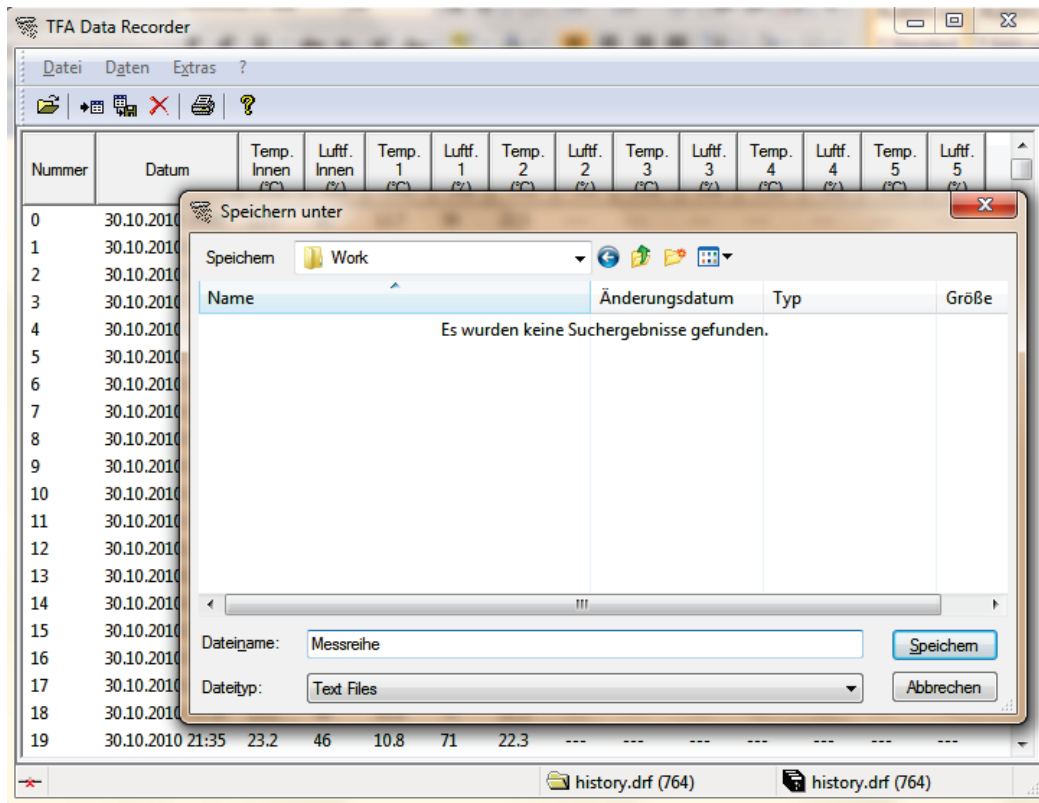


Danach können die Daten aus dem Datenlogger ausgelesen werden: dazu das Menü „Daten“, „Importieren...“ aufrufen. Anschliessend erscheinen die importierten Daten im Fenster des TFA DataRecorders:

Nummer	Datum	Temp. Innen (°C)	Luftf. Innen (%)	Temp. 1 (°C)	Luftf. 1 (%)	Temp. 2 (°C)	Luftf. 2 (%)	Temp. 3 (°C)	Luftf. 3 (%)	Temp. 4 (°C)	Luftf. 4 (%)	Temp. 5 (°C)	Luftf. 5 (%)
0	30.10.2010 20:00	22.6	46	12.7	59	22.5	---	---	---	---	---	---	---
1	30.10.2010 20:05	22.6	46	12.1	65	22.5	---	---	---	---	---	---	---
2	30.10.2010 20:10	22.6	47	11.8	66	22.5	---	---	---	---	---	---	---
3	30.10.2010 20:15	22.6	47	11.8	67	22.5	---	---	---	---	---	---	---
4	30.10.2010 20:20	23.0	48	11.4	67	22.5	---	---	---	---	---	---	---
5	30.10.2010 20:25	23.1	46	11.4	67	22.5	---	---	---	---	---	---	---
6	30.10.2010 20:30	23.0	46	11.3	67	22.5	---	---	---	---	---	---	---
7	30.10.2010 20:35	23.0	46	11.2	68	22.5	---	---	---	---	---	---	---
8	30.10.2010 20:40	23.0	46	11.1	69	22.4	---	---	---	---	---	---	---
9	30.10.2010 20:45	23.0	46	11.1	69	22.4	---	---	---	---	---	---	---
10	30.10.2010 20:50	23.0	46	11.0	69	22.4	---	---	---	---	---	---	---
11	30.10.2010 20:55	23.0	46	11.0	70	22.4	---	---	---	---	---	---	---
12	30.10.2010 21:00	23.0	46	10.9	70	22.3	---	---	---	---	---	---	---
13	30.10.2010 21:05	23.1	46	10.9	70	22.4	---	---	---	---	---	---	---
14	30.10.2010 21:10	23.1	46	10.9	70	22.4	---	---	---	---	---	---	---
15	30.10.2010 21:15	23.1	46	10.8	70	22.4	---	---	---	---	---	---	---
16	30.10.2010 21:20	23.2	46	10.8	71	22.3	---	---	---	---	---	---	---
17	30.10.2010 21:25	23.2	46	10.8	71	22.3	---	---	---	---	---	---	---
18	30.10.2010 21:30	23.2	46	10.8	71	22.3	---	---	---	---	---	---	---
19	30.10.2010 21:35	23.2	46	10.8	71	22.3	---	---	---	---	---	---	---

## Die Messdaten in eine Text-Datei exportieren

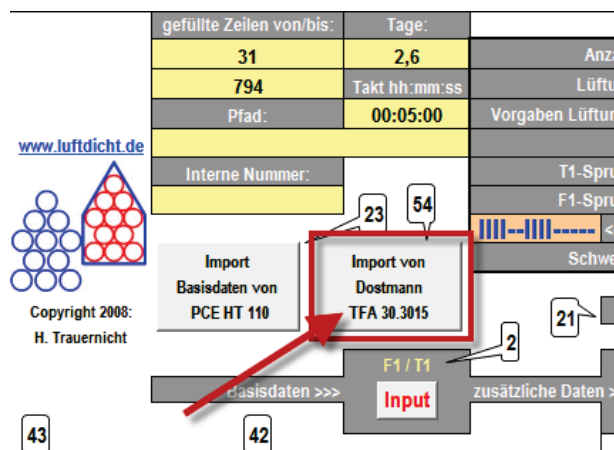
Der Datenexport erfolgt über das Menü „Daten“, Exportieren...“, im Auswahlfeld „Speichern unter...“ den Namen der Textdatei eingeben, in die die Messdaten exportiert werden sollen:



Danach wird der DataRecorder für die weitere Verarbeitung nicht mehr benötigt und kann beendet werden.

## Die Messdaten in die Excelmappe von <http://luftdicht.de> einlesen

Die Excelmappe von <http://luftdicht.de> öffnen. Der Import erfolgt im Blatt „Daten“. Dort über die Schaltfläche „Import von Dostmann TFA 30.3015“ das Dateiauswahl-Menü öffnen und die im vorherigen Schritt exportierte Textdatei mit den Messdaten einlesen.



## Lieferanten der Messtechnik:

„Klima Logger Profi-Thermo-Hygrometer mit Datenlogger-Funktion“ und zugehörige Temperatur-/Feuchte-Sender:

[Amazon Deutschland](#)

[Conrad Elektronik](#)

[Voelkner Elektronik](#)

<http://www.wetterladen24.de>

<http://www.wettershop.de>

<http://www.wetterstation-shop.de>

Bedienungsanleitungen und den Geräten beiliegende Software kann auch über die Internet-Seite von TFA Dostmann bezogen werden (<http://www.tfa-dostmann.de>)

Für PCs ohne serielle Schnittstelle erforderlich: **Seriell -> USB Konverter, Typ „Digitus USB 2.0 RS-232 seriell Adapter** mit USB Verlängerungskabel“:

[Amazon Deutschland](#)

[Reichelt Elektronik](#)

[Jacob Elektronik](#)

[computeruniverse.net](http://computeruniverse.net)