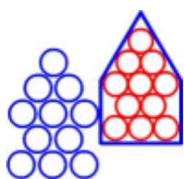


Dipl.-Ing. Herbert Trauernicht, Gebäudemesstechnik, [www.luftdicht.de](http://www.luftdicht.de)

**LUFTDICHT-NEWS**

**94-2012**

**8.12.2012**



Sehr geehrte Leserin, sehr geehrter Leser,  
dies sind die Luftdicht-News Nr. 94 mit Nachrichten zum Thema "Luftdichtheit der Gebäudehülle". Mit diesem Newsletter und meiner Internetseite [www.luftdicht.de](http://www.luftdicht.de) informiere ich Sie über Neuigkeiten zum Thema.  
Fragen können im Forum [www.luftdicht-forum](http://www.luftdicht-forum) diskutiert werden.  
[Zum Luftdicht-News-Archiv](#)  
Einen Dienstleister für Luftdichtheitsmessungen in Ortsnähe finden Sie mit Hilfe der Luftdicht-Karte [www.luftdicht-karte.de](http://www.luftdicht-karte.de)

**Die Luftdicht-News gefallen Ihnen? Kollegen in Ihrem Netzwerk freuen sich über einen **Tipp** von Ihnen: [Empfehlung senden](#)**

### **1. EnEV-Entwurf mit Neuerungen bezüglich Luftdichtheitsmessung**

Der erste veröffentlichte Entwurf zur zukünftigen EnEV2014 vom 15. Oktober 2012 enthält einige bemerkenswerte Neuerungen, die die Luftdichtheitsmessung betreffen.

In Anlage 4 des Entwurfs werden die Anforderungen an die Luftdichtheit des gesamten Gebäudes definiert, die den Hersteller der Energiebedarfsberechnung berechtigen einen Luftdichtheitsnachweis bei seinen Berechnungen zu berücksichtigen.

**Neuerung 1:** Satz 1 der Anlage 4 legt nun auch fest, welches der in der Messnorm DIN EN 13429 beschriebenen Verfahren anzuwenden ist. Das ist sehr zu begrüßen. Es wird Verfahren B gewählt. Bei den bisherigen EnEVs war jeweils per Auslegung einer Fachkommission der Länder umständlich das Verfahren B als anzuwendendes Verfahren definiert worden. Dieser Schritt kann nun endlich entfallen.

Die EnEV folgt damit nicht der Empfehlung der DIN 4108-7, die das Verfahren A anwendet.

**Merke: Bei einem Dichtheitsnachweis nach EnEV kommt Verfahren B (Prüfung der Gebäudehülle) zur Anwendung.**

**Neuerung 2:** Der bei der Luftdichtheitsprüfung gemessene Volumenstrom wird bei Gebäuden mit einem Luftvolumen von mehr als insgesamt 1500 m<sup>3</sup> nicht mehr auf das Gebäudevolumen bezogen bewertet, sondern auf die Gebädehüllfläche bezogen. Dementsprechend werden für solche Gebäude andere Grenzwerte definiert. Diese haben die Dimension m<sup>3</sup>/h\*m<sup>2</sup> oder gekürzt m/h.  
In den Bezeichnungen der Norm gesprochen wird für diese großen Gebäude nicht mehr der n<sub>50</sub>-Wert ("Luftwechselrate bei 50 Pa") betrachtet, sondern der q<sub>50</sub>-Wert ("Luftdurchlässigkeit bei 50 Pa").

Diese Neuerung ist sehr zu begrüßen. Die Erfahrung ist von jeher, dass der n<sub>50</sub>-Wert die Gebäudedichtheit bei großen Gebäuden nur mangelhaft wiedergibt. Der Hüllflächen bezogene q<sub>50</sub>-Wert dagegen besser.

**Merke: Bei einem Dichtheitsnachweis nach EnEV an einem Gebäude, dessen Luftvolumen 1500 m<sup>3</sup> übersteigt, kommen neue Grenzwerte zur Anwendung, die sich auf den q<sub>50</sub>-Wert beziehen.**

Weiter fällt auf, dass die Vorgaben in §6 bezüglich außen liegender Fenster und Fenstertüren (Fugendurchlässigkeit) nicht mehr aufgeführt sind.

Achtung: Da die neue EnEV sich noch in der Entwicklung befindet, können noch Änderungen beschlossen werden.

Den genauen Wortlaut des Entwurfs zur EnEV2012 finden Sie hier:

Bitte dort speziell **§6 und Anhang 4** beachten!

[http://www.enev-online.com/enev\\_novelle/index.htm](http://www.enev-online.com/enev_novelle/index.htm)

### **2. FLiB-Buch neu aufgelegt**

<http://www.flib.de/Buch/index.html>

### **3. Bestellung / Abbestellung**

Sie erhalten die Luftdicht-News, weil Sie in der Vergangenheit darum gebeten haben. Aus dem Verteiler können Sie sich über das [Eingabeformular](#) auf meiner Internetseite austragen, wenn Sie sie nicht mehr erhalten möchten.

#####

Herausgeber:

Herbert Trauernicht, zertifiziert nach ISO 20807 für die Gebäude-Luftdichtheitsprüfung

Fa. Dipl.-Ing. Herbert Trauernicht, Gebäudemesstechnik

Eddenwiese 11

31319 Sehnde

Tel.: 05132 93728

E-Mail: [htrauernicht@luftdicht.de](mailto:htrauernicht@luftdicht.de)

Internet: [www.luftdicht.de](http://www.luftdicht.de)

Forum: [www.luftdicht-forum.de](http://www.luftdicht-forum.de)

Karten: [www.luftdicht.de/karten.htm](http://www.luftdicht.de/karten.htm)

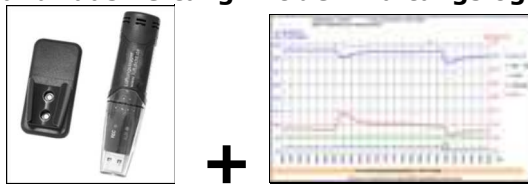
#####

Dieser Newsletter erreicht etwa 2.500 Abonnenten.

[TOP](#)

#### Werbung:

**Ein zusätzliches Betätigungsfeld für Messdienstleister:  
Raumklimaaufzeichnung und -auswertung mit dem Lüftungslogger von [www.luftdicht.de](http://www.luftdicht.de):**



<http://www.luftdicht.de/lueftungslogger.htm>